



- Условные обозначения
- 59:18:2360101

граница ВЛ

граница публичного сервитута

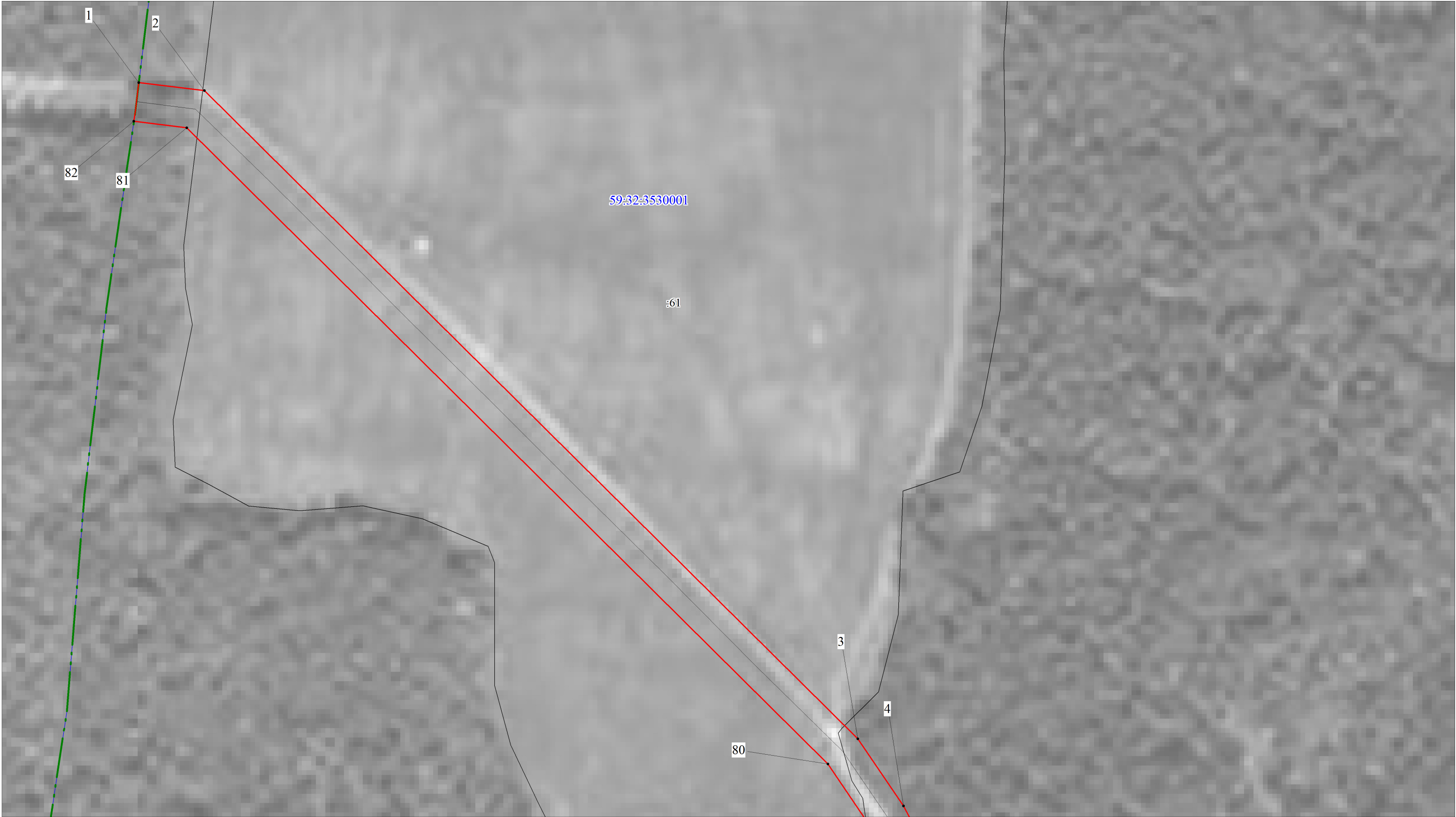
граница кадастрового квартала

граница земельного участка, учтенного в ГКН

кадастровый номер квартала

М 1:15000

Публичный сервитут
ВЛ-6кВ ф. Малая
Схема расположения границ публичного сервитута



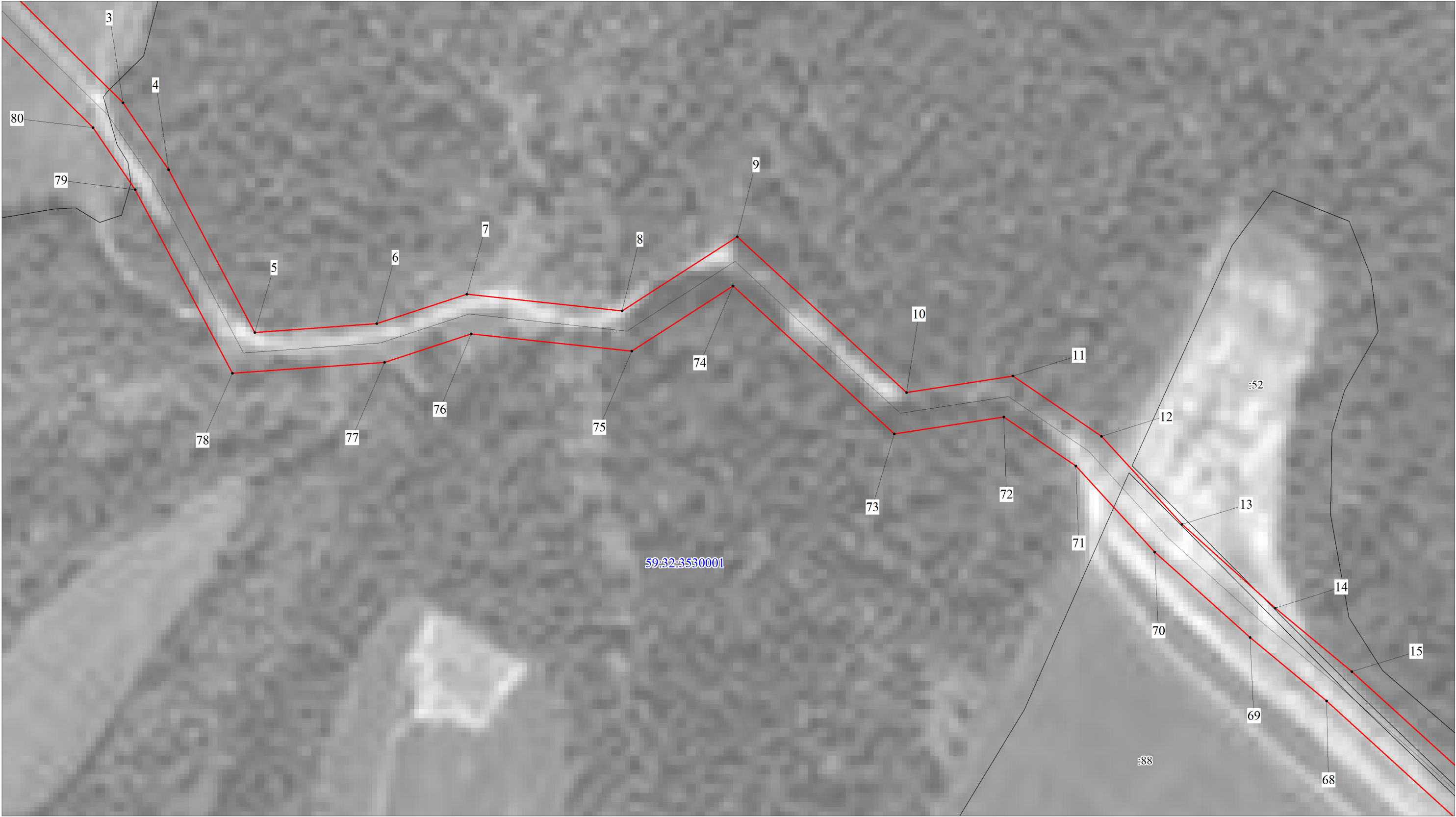
Условные обозначения

- граница ВЛ
- граница публичного сервитута
- граница кадастрового квартала
- граница земельного участка, учтенного в ГКН
- 59:18:2360101 кадастровый номер квартала
- :588 номер земельного участка, учтенного в ГКН
- 1 характерная точка границы

М 1:2000

Публичный сервитут
ВЛ-6кВ ф. Малая
Схема расположения границ публичного сервитута

С ↑



Условные обозначения

- граница ВЛ
- граница публичного сервитута
- граница кадастрового квартала
- граница земельного участка, учтенного в ГКН
- 59:18:2360101 кадастровый номер квартала
- :588 номер земельного участка, учтенного в ГКН
- 1 характерная точка границы

М 1:2000

Публичный сервитут
ВЛ-6кВ ф. Малая
Схема расположения границ публичного сервитута



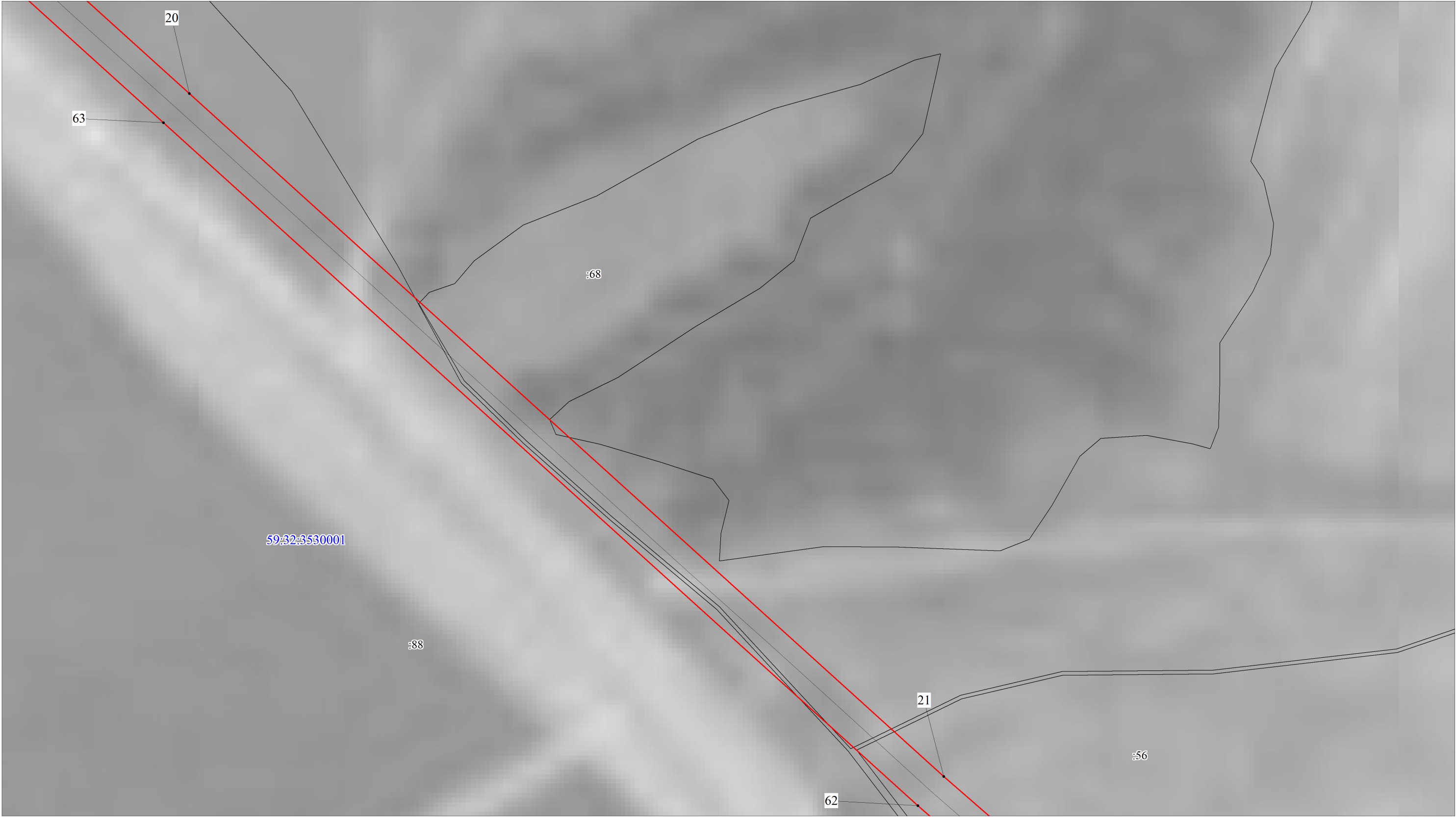
Условные обозначения

- граница ВЛ
- граница публичного сервитута
- граница кадастрового квартала
- граница земельного участка, учтенного в ГКН
- 59:18:2360101 кадастровый номер квартала
- :588 номер земельного участка, учтенного в ГКН
- 1 характерная точка границы

М 1:2000

Публичный сервитут
ВЛ-6кВ ф. Малая
Схема расположения границ публичного сервитута

С ↑



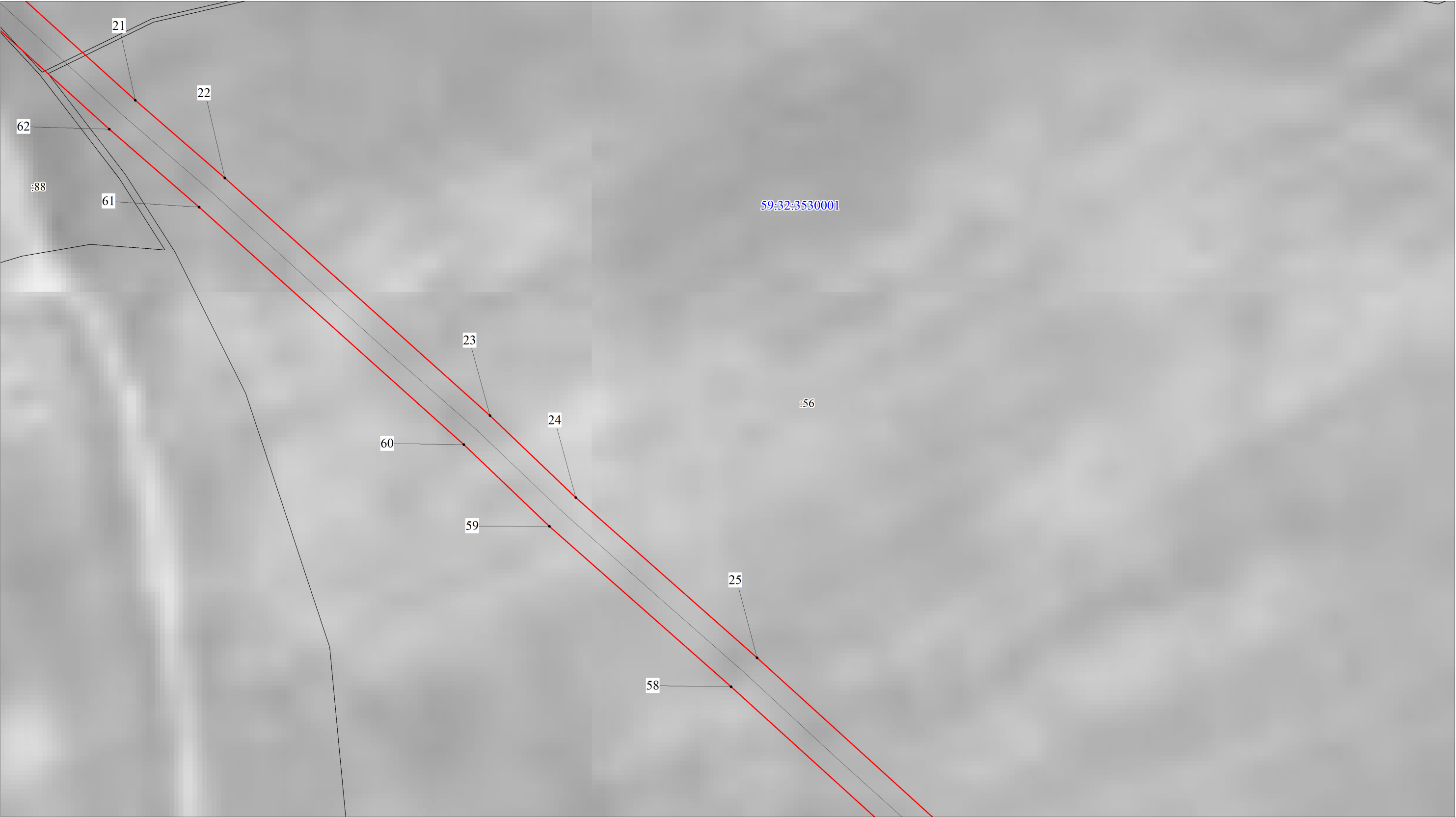
Условные обозначения

- граница ВЛ
- граница публичного сервитута
- граница кадастрового квартала
- граница земельного участка, учтенного в ГКН
- 59:18:2360101 кадастровый номер квартала
- :588 номер земельного участка, учтенного в ГКН
- 1 характерная точка границы

М 1:2000

Публичный сервитут
ВЛ-6кВ ф. Малая
Схема расположения границ публичного сервитута

С ↑

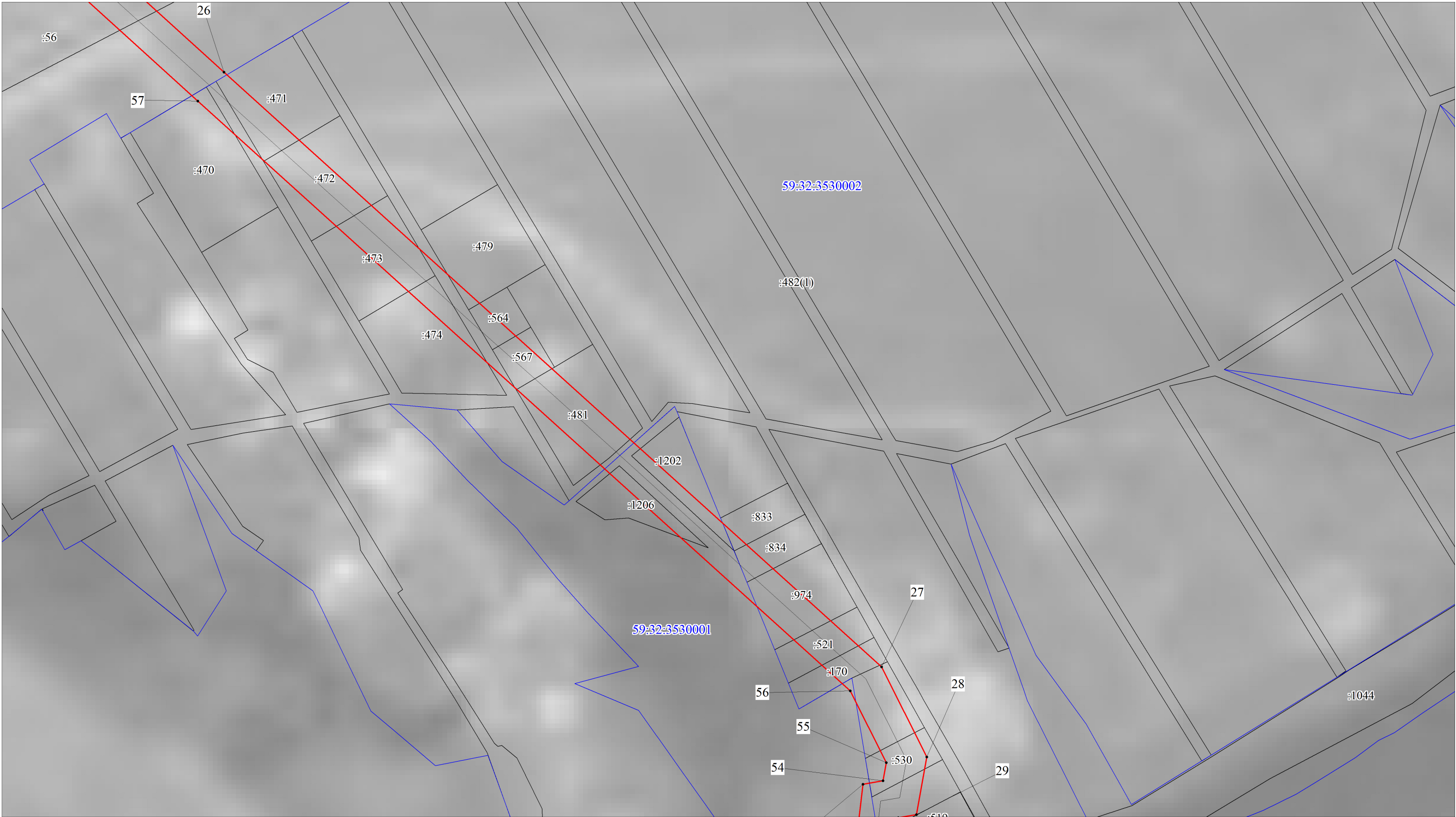


Условные обозначения

- граница ВЛ
- граница публичного сервитута
- граница кадастрового квартала
- граница земельного участка, учтенного в ГКН
- 59:18:2360101 кадастровый номер квартала
- :588 номер земельного участка, учтенного в ГКН
- 1 характерная точка границы

М 1:2000

Публичный сервитут
ВЛ-6кВ ф. Малая
Схема расположения границ публичного сервитута



- Условные обозначения**
- граница ВЛ
 - граница публичного сервитута
 - граница кадастрового квартала
 - граница земельного участка, учтенного в ГКН
 - 59:18:2360101 кадастровый номер квартала
 - :588 номер земельного участка, учтенного в ГКН
 - 1 характерная точка границы

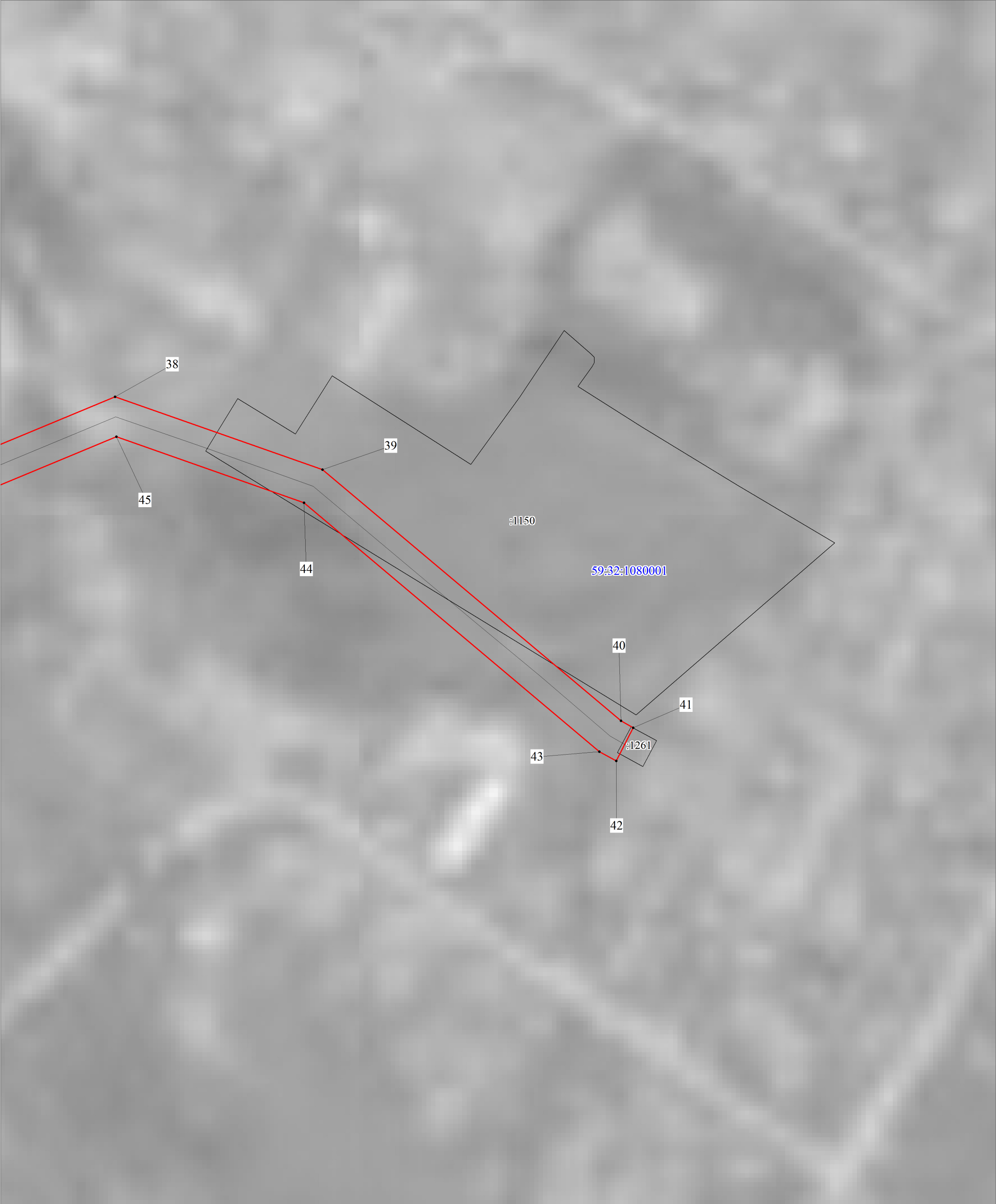
М 1:2000



Условные обозначения

- граница ВЛ
- граница публичного сервитута
- граница кадастрового квартала
- граница земельного участка, учтенного в ГКН
- 59:18:2360101 кадастровый номер квартала
- :588 номер земельного участка, учтенного в ГКН
- 1 характерная точка границы

М 1:2000



Условные обозначения

- граница ВЛ
- граница публичного сервитута
- граница кадастрового квартала
- граница земельного участка, учтенного в ГКН
- 59:18:2360101 кадастровый номер квартала
- :588 номер земельного участка, учтенного в ГКН
- 1 характерная точка границы

М 1:2000

ОПИСАНИЕ МЕСТОПОЛОЖЕНИЯ ГРАНИЦ ПУБЛИЧНОГО СЕРВИТУТА ПО ОБЪЕКТУ ВЛ-6КВ Ф. МАЛАЯ ПЕРМСКИЙ КРАЙ, ПЕРМСКИЙ РАЙОН (НАИМЕНОВАНИЕ ОБЪЕКТА)				
Сведения о местоположении границ объекта				
1. Система координат <u>МСК-59. зона 2</u>				
2. Сведения о характерных точках границ объекта				
Обозначение характерных точек границ	Координаты. м		Метод определения координат и средняя квадратическая погрешность положения характерной точки (M_t). м	Описание закрепления точки
	X	Y		
1	2	3	4	5
1	528647.43	2250537.58	Геодезический метод; $M_t=0.1$	-
2	528643.26	2250572.91	Геодезический метод; $M_t=0.1$	-
3	528296.11	2250925.10	Геодезический метод; $M_t=0.1$	-
4	528260.13	2250949.66	Геодезический метод; $M_t=0.1$	-
5	528172.66	2250996.13	Геодезический метод; $M_t=0.1$	-
6	528177.62	2251061.92	Геодезический метод; $M_t=0.1$	-
7	528193.67	2251110.57	Геодезический метод; $M_t=0.1$	-
8	528184.95	2251194.25	Геодезический метод; $M_t=0.1$	-
9	528225.11	2251256.50	Геодезический метод; $M_t=0.1$	-
10	528141.64	2251347.63	Геодезический метод; $M_t=0.1$	-
11	528150.62	2251405.09	Геодезический метод; $M_t=0.1$	-
12	528118.40	2251452.81	Геодезический метод; $M_t=0.1$	-
13	528071.19	2251496.24	Геодезический метод; $M_t=0.1$	-
14	528026.34	2251546.50	Геодезический метод; $M_t=0.1$	-
15	527992.33	2251587.74	Геодезический метод; $M_t=0.1$	-
16	527911.31	2251677.35	Геодезический метод; $M_t=0.1$	-
17	527880.78	2251712.77	Геодезический метод; $M_t=0.1$	-
18	527882.65	2251762.15	Геодезический метод; $M_t=0.1$	-
19	527935.27	2252209.18	Геодезический метод; $M_t=0.1$	-
20	527699.26	2252471.50	Геодезический метод; $M_t=0.1$	-
21	527333.20	2252878.12	Геодезический метод; $M_t=0.1$	-
22	527291.56	2252926.37	Геодезический метод; $M_t=0.1$	-
23	527164.27	2253069.15	Геодезический метод; $M_t=0.1$	-
24	527120.42	2253115.28	Геодезический метод; $M_t=0.1$	-
25	527034.69	2253212.97	Геодезический метод; $M_t=0.1$	-
26	526778.17	2253497.06	Геодезический метод; $M_t=0.1$	-

27	526459.48	2253851.57	Геодезический метод; Mt=0.1	-
28	526411.05	2253875.92	Геодезический метод; Mt=0.1	-
29	526380.05	2253870.20	Геодезический метод; Mt=0.1	-
30	526378.32	2253860.42	Геодезический метод; Mt=0.1	-
31	526239.02	2253844.00	Геодезический метод; Mt=0.1	-
32	526216.94	2253838.69	Геодезический метод; Mt=0.1	-
33	526164.54	2253892.31	Геодезический метод; Mt=0.1	-
34	526128.16	2253918.95	Геодезический метод; Mt=0.1	-
35	526011.43	2253991.55	Геодезический метод; Mt=0.1	-
36	526041.33	2254057.08	Геодезический метод; Mt=0.1	-
37	525948.29	2254128.48	Геодезический метод; Mt=0.1	-
38	526011.23	2254279.27	Геодезический метод; Mt=0.1	-
39	525970.68	2254396.23	Геодезический метод; Mt=0.1	-
40	525830.21	2254564.21	Геодезический метод; Mt=0.1	-
41	525826.31	2254571.17	Геодезический метод; Mt=0.1	-
42	525807.65	2254561.61	Геодезический метод; Mt=0.1	-
43	525812.92	2254552.11	Геодезический метод; Mt=0.1	-
44	525952.12	2254385.69	Геодезический метод; Mt=0.1	-
45	525988.78	2254280.00	Геодезический метод; Mt=0.1	-
46	525922.71	2254121.72	Геодезический метод; Mt=0.1	-
47	526015.28	2254050.53	Геодезический метод; Mt=0.1	-
48	525984.69	2253983.65	Геодезический метод; Mt=0.1	-
49	526116.42	2253901.52	Геодезический метод; Mt=0.1	-
50	526150.68	2253876.43	Геодезический метод; Mt=0.1	-
51	526210.58	2253815.56	Геодезический метод; Mt=0.1	-
52	526242.71	2253823.29	Геодезический метод; Mt=0.1	-
53	526396.28	2253841.38	Геодезический метод; Mt=0.1	-
54	526398.19	2253852.19	Геодезический метод; Mt=0.1	-
55	526407.92	2253853.98	Геодезический метод; Mt=0.1	-
56	526446.50	2253834.59	Геодезический метод; Mt=0.1	-
57	526762.56	2253483.01	Геодезический метод; Mt=0.1	-
58	527019.05	2253198.96	Геодезический метод; Mt=0.1	-
59	527104.93	2253101.09	Геодезический метод; Mt=0.1	-
60	527148.75	2253055.00	Геодезический метод; Mt=0.1	-
61	527275.80	2252912.48	Геодезический метод; Mt=0.1	-

62	527317.49	2252864.18	Геодезический метод; Mt=0.1	-
63	527683.62	2252457.50	Геодезический метод; Mt=0.1	-
64	527913.36	2252202.15	Геодезический метод; Mt=0.1	-
65	527861.69	2251763.71	Геодезический метод; Mt=0.1	-
66	527859.48	2251705.31	Геодезический метод; Mt=0.1	-
67	527895.64	2251663.36	Геодезический метод; Mt=0.1	-
68	527976.35	2251574.11	Геодезический метод; Mt=0.1	-
69	528010.41	2251532.82	Геодезический метод; Mt=0.1	-
70	528056.21	2251481.49	Геодезический метод; Mt=0.1	-
71	528102.37	2251439.02	Геодезический метод; Mt=0.1	-
72	528128.59	2251400.18	Геодезический метод; Mt=0.1	-
73	528119.34	2251341.03	Геодезический метод; Mt=0.1	-
74	528198.61	2251254.15	Геодезический метод; Mt=0.1	-
75	528163.30	2251199.42	Геодезический метод; Mt=0.1	-
76	528172.32	2251112.87	Геодезический метод; Mt=0.1	-
77	528156.87	2251066.06	Геодезический метод; Mt=0.1	-
78	528150.68	2250984.00	Геодезический метод; Mt=0.1	-
79	528249.22	2250931.68	Геодезический метод; Mt=0.1	-
80	528282.54	2250908.94	Геодезический метод; Mt=0.1	-
81	528623.28	2250563.36	Геодезический метод; Mt=0.1	-
82	528626.64	2250534.88	Геодезический метод; Mt=0.1	-
1	528647.43	2250537.58	Геодезический метод; Mt=0.1	-